



www.santos.fr



Соковыжималка для цитрусовых "Classic" #11

Настоящая коммерческая
соковыжималка для цитрусовых с 1954
года

Для всех цитрусовых фруктов:
Лайм, лимонов, апельсинов,
грейпфрутов

Идеальна для отелей, баров, ресторанов

#11 Желтая

Поставляется с 3
съёмными прессами
(конусами)

Модели с международным патентом



"Classic"



С 1954 года

Настоящая коммерческая соковыжималка, надежная, с мощным и тихим асинхронным двигателем, для использования везде, где необходим свежесжатый сок цитрусовых: фреш-бары, магазины здорового питания, отели, бары, рестораны, кафетерии, магазины мороженого, учреждения, больницы и даже... дома.

Высокая производительность: просто разрежьте цитрус пополам и нажмите. Вы легко получите от 20 до 40 литров в час (от 5 до 10 галлонов).



Съемная емкость желтого или черного цвета
Прочная, из пищевого материала (одобрено NSF)

Хромированный или окрашенный (желтый или серый) корпус двигателя

Наклоненный корпус для лучшего выхода

3 сменных пресса (конуса) для:
✓ Лайм
✓ Лимонов
✓ Апельсинов
✓ Грейпфрутов



Широкий носик подходит для всех типов стаканов.
Высота носика:
✓ 125 мм (5")

Мощный и тихий асинхронный двигатель.
Высокая скорость

Съемный поддон для капель из поликарбоната



#11C Хромированная



#11 Желтая



#11 Серая

Соковыжималка для цитрусовых #11

Просто использовать – Просто очищать – Полностью безопасна

Уникальная соковыжималка, очень быстро и легко очищается:
Просто вымойте основные детали верхней части.
Все они легко снимаются с корпуса простым движением.
(одобрено NSF)



Конусы

Металлическое кольцо

Сито

Пластиковая емкость

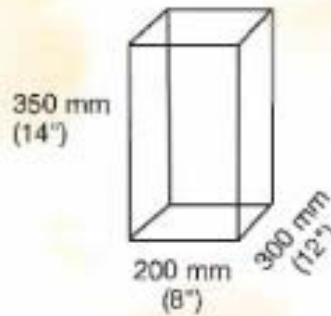
Корпус



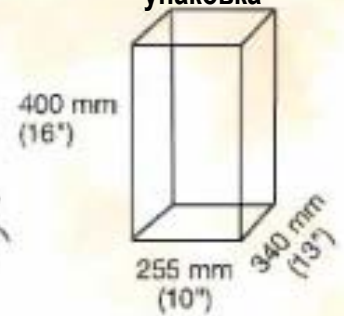
Технические характеристики

Двигатель:	100-120В – 50/60 Гц – 155Вт - NSF
Однофазный:	220-240В – 50/60 Гц – 130Вт – CE, GS
Скорость:	1500 об./мин (50 Гц)
	1800 об./мин (60 Гц)
Масса:	Нетто :5 кг (11 фунтов)
	Брутто :5.6 кг (12 фунтов)

Аппарат



Транспортировочная упаковка



Безопасность – Стандарты - Гигиена

Эта соковыжималка разработана с соблюдением самых строгих международных норм безопасности и гигиены в соответствии со стандартами, в частности:

- ◆ Машиностроительные директивы 98/37/ЕС
- ◆ Электромагнитная совместимость 89/336/ЕЕС
- ◆ Электрооборудование разработано для использования при "низком напряжении" 73/23/ЕЕС
- ◆ Директива RoHS 2002/95/ЕС

- ◆ Согласованные европейские стандарты EN 12100 - 1 and 2 : 2004 - EN 60204 - 1 : 2006 - EN 60335 - 1 : 2002
- ◆ Европейские стандарты CE
- ◆ GS (Германия), контролируемые лабораторией LNE
- ◆ NSF (США)

Электрическая безопасность

- Водонепроницаемый переключатель Вкл./Выкл.
 - Все механические части заземлены
 - Все оборудование на 100% протестировано после сборки (специальная мастерская электрического тестирования)
- Термическая безопасность**

Двигатель защищен внутренним термодатчиком

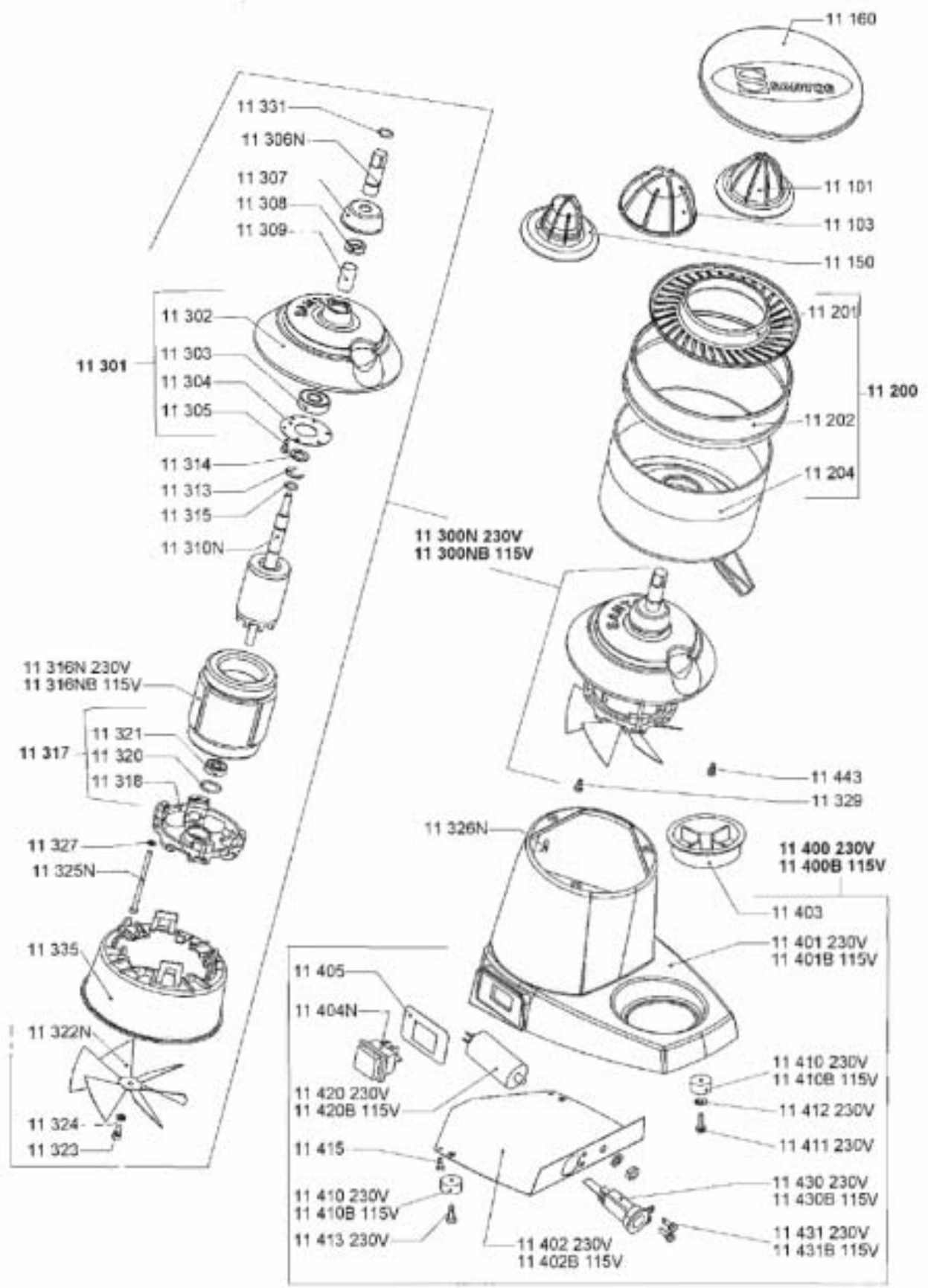
Акустическая безопасность

Асинхронный двигатель с прямым приводом чрезвычайно тихий

Гигиена

Все съемные части можно помещать в посудомоечную машину или просто мыть в горячей мыльной воде (одобрено NSF).

"Classic" Citrus juicer # 11



Официальный дистрибутор Santos в России – компания Джусмастер
 115230, Москва, Варшавское шоссе 42, офис 6286
 (495) 225-22-30 www.santos.su www.juicemaster.ru