



# SANTOS®



## SANTOS espresso® #75

Коммерческая кофемашина "Santos Espresso®", одногруппная. Насос на 16 бар (230 фунтов на кв. дюйм) Фильтры: 1, 2 чашки и стандартные чалды. Для офисов, кафе-фастфуд, кофеен, баров, ресторанов или домашнего использования



#75 (модель черного цвета)

**Система с бутылками для воды (запатентовано):**  
1.5 л (53 жидкие унции) бутылку минеральной воды можно поместить внутрь машины или использовать съемный резервуар.

Модели с международным патентом

## Кофе с 1954 года



Компактные кофемашины SANTOS – это машины для баров, ресторанов, пиццерий, шашлычных, а также могут использоваться в офисах, приемных, чтобы можно было предложить посетителям эспрессо высшего качества.

Вместительный резервуар обеспечивает совершенное регулирование температуры воды для приготовления действительно густого эспрессо. Бойлер оснащен 2 датчиками, контролирующими отдельно температуру воды и пара (высокий уровень парообразования).

Мощный резистивный термозлемент мощностью 1200 Вт гарантирует быстрое нагревание.

Высокопроизводительный насос обеспечивает напор и давление, необходимые для приготовления густого эспрессо.

## Ароматный и густой кофе эспрессо...

Высокое качество воды гарантирует гигиену, долговечность машины и наилучший вкус кофе. В кофемашине SANTOS можно использовать водопроводную воду из резервуара, если есть уверенность, что она мягкая и высокого качества или минеральную воду из бутылки (стандартная 1.5 л (53 жидкие унции))



Бутылку можно помещать в резервуар

**И  
ИЛИ**



Резервуар можно использовать без бутылки



Индикатор недостатка воды загорается, когда вода в бутылке почти закончилась, позволяя завершить приготовление порции кофе.





## Легко использовать и получать хорошие результаты

Эспрессо машина SANTOS разработана для легкого использования и очистки, изготовлена из высококачественных материалов

Вместительный съемный резервуар для воды (2.4 л, 84 ж. унции), или получение воды из бутылки (1.5 л, 53 ж. унций), помещенной в резервуар

Полка с подогревателем чашек (6 чашек)

Индикатор нагрева

Передняя панель, легко использовать

Темперное устройство

Коммерческий держатель фильтра, хромированный, для 7 г, 14 г и чалдовых фильтров. Простой доступ и обзор. Максимальная высота чашки: от 83 до 130 мм при снятии решетки (3.2" to 5.1")

Решетка для чашек, съемная, из нержавеющей стали

Вместительный поддон для капель, съемный

Световой индикатор недостаточного количества воды

Алюминиевые панели доступны в 5 цветах: черный, серый, красный, желтый, синий

Вентиль воды/пара

Паровая трубка для горячего шоколада и капучино

Бойлер из штампованной бронзы, хромированный: 380 см<sup>3</sup>, 13 ж. унций. Нагревающий элемент 1200 Вт для быстрого нагрева. Самовсасывающий насос 16 бар (230 фунтов на кв. дюйм)

Манометр

Легкоочищаемая передняя панель из нержавеющей стали





## Передняя панель



## Капучино / Шоколад / Чай



Количество пара регулируется специальным датчиком, обеспечивающим густое капучино и горячий шоколад



Максимальная высота чашки: от 83 до 130 мм со снятием решетки (3.2" to 5.1") для длинного шота или двойного кофе.



Вместительный поддон для капель, легко снимается и очищается



Опция: Специально разработанный и приспособленный ящик для кофейного осадка.





## Качество / эффективность



Коммерческий держатель фильтра с тремя фильтрами для:

- 1 или 2 чашек с использованием молотого кофе
- 1 чашки из стандартной чалды

## Широкий выбор цветов



## Технические характеристики

Бойлер	380 см <sup>3</sup> (13 ж. унций)	
Насос	16 бар (230 фунтов на кв. дюйм)	
Однофазный	100-120В – 50/60 Гц – 1260Вт 220-240В – 50/60 Гц – 1260Вт	
Масса	Нетто	17 кг (37 фунтов)
	Брутто	19 кг (42 фунта)
Размеры	Машина	Упаковка (коробка)
Высота	400 мм (16")	470 мм (19")
Ширина	265 мм (10")	330 мм (13")
Глубина	320 мм (13")	400 мм (16")
Макс. Высота чашки:	от 83 до 130 мм со снятием решетки (от 3.2" до 5.1")	
Транспортировочный объем:	0.062 м <sup>3</sup> (2.1 куб. футов)	



## Безопасность – Стандарты - Гигиена

Это оборудование разработано с соблюдением самых строгих международных норм безопасности и гигиены в соответствии со стандартами, в частности:

Машиностроительные директивы 98/37/ЕС  
 Электромагнитная совместимость 89/336/ЕЕС  
 Электрооборудование разработано для использования при "низком напряжении" 73/23/ЕЕС

Директива об оборудовании под давлением 97/23/ЕС  
 Согласованные европейские стандарты: /  
 EN 292-1 и 2 - EN 60204 - 1 : 2004  
 Европейские стандарты CE

### Электрическая безопасность

- Водонепроницаемый переключатель блокировки On/Off (Вкл./Выкл.)
- Все механические части заземлены
- Все оборудование на 100% проверяется после сборки (специальная мастерская электрического тестирования)

### Термическая безопасность

Бойлер оснащен термозащитой с ручным сбросом

### Акустическая безопасность

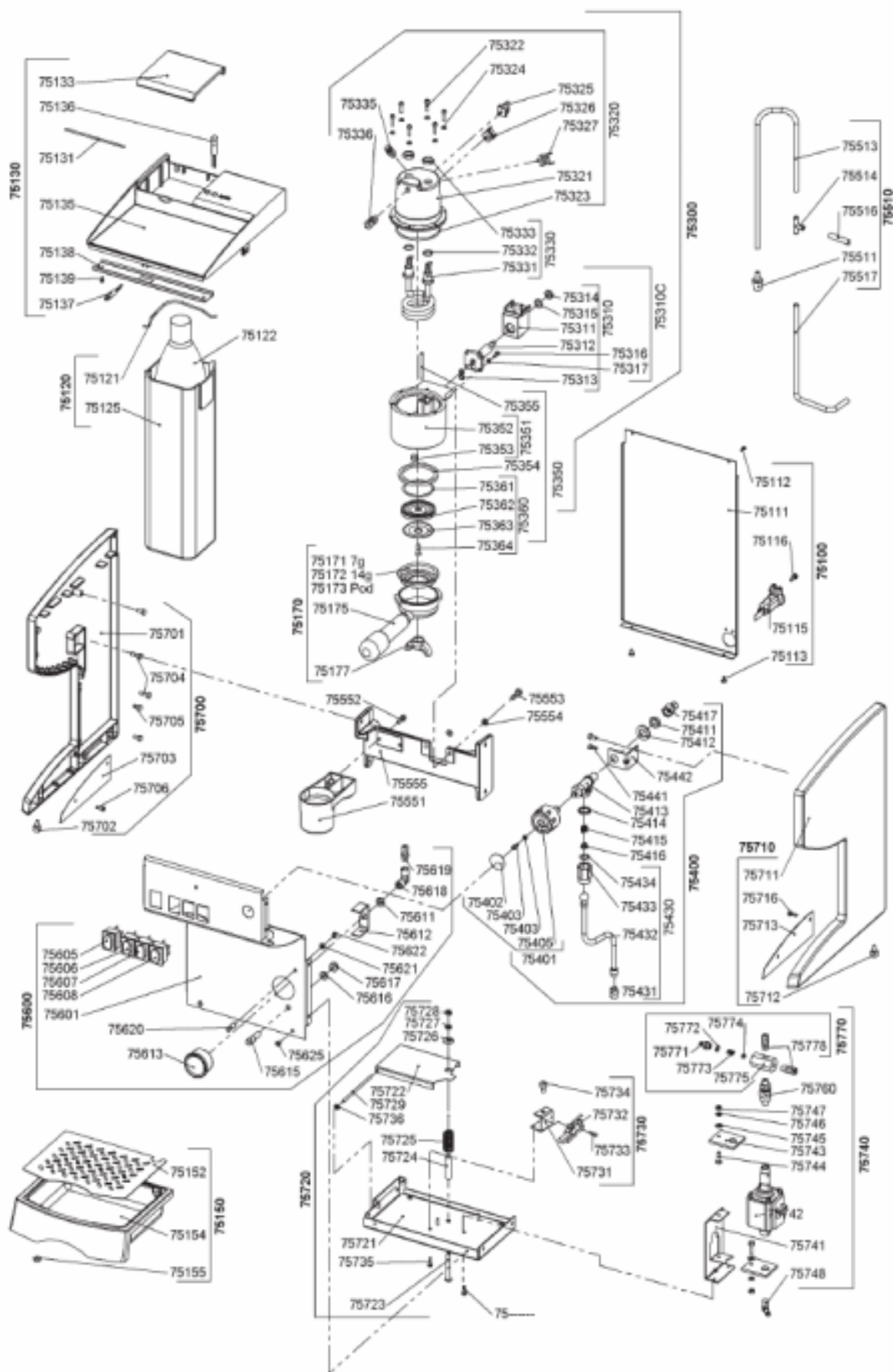
Вибрирующий насос установлен в сайлентблок.

### Гигиена

Все съемные части можно помещать в посудомоечную машину или просто мыть в горячей мыльной воде.

### Давление

Цепи, находящиеся под давлением защищены клапаном избыточного давления



Официальный дистрибутор Santos в России – компания Джусмастер  
 115230, Москва, Варшавское шоссе 42, офис 6286  
 (495) 225-22-30 [www.santos.su](http://www.santos.su) [www.juicemaster.ru](http://www.juicemaster.ru)